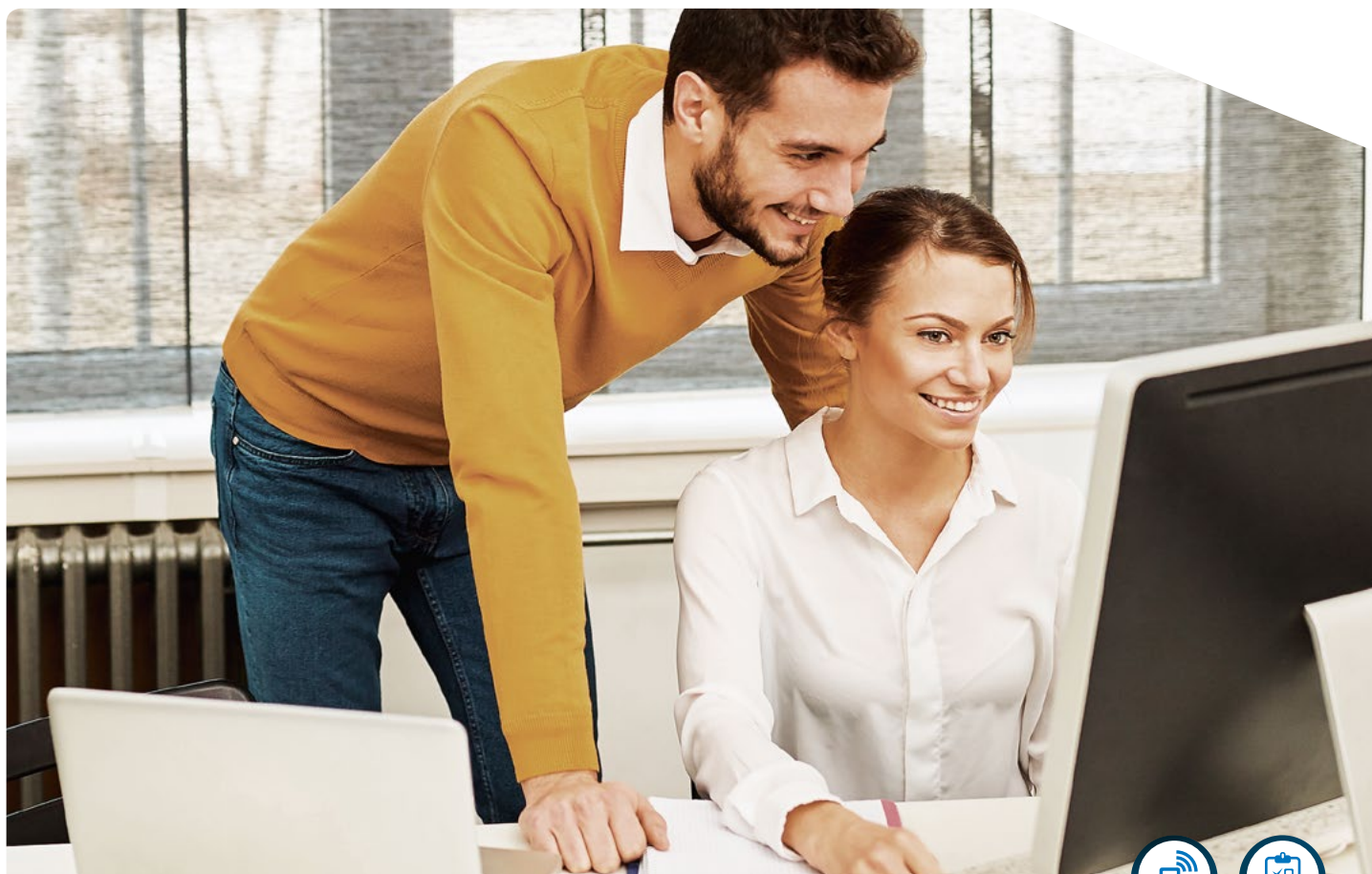




KONICA MINOLTA



Мобильное
подключение



Услуги

bizhub 4702P

Монохромный принтер формата А4 · До 47 страниц в минуту



Преимущества



Мобильное подключение

Печатайте с любых устройств благодаря инновационным технологиям мобильной печати Ricoh Minolta



Услуги

Эффективное управление парком оборудования, включая проактивный мониторинг, удаленное управление и настройку

Дополнительные устройства

- 1 **РАСШИРЕННЫЕ ФУНКЦИИ**
 - Флэш-память UK-P12
 - Карта штрих-кодов UK-P13
 - Карта IPDS UK-P14
- 2 **ПОДКЛЮЧЕНИЕ**
 - Wireless LAN NC-P05



- 3 **ПРОЧИЕ ОПЦИИ**
 - Модуль очистки воздуха CU-203
- 4 **ПОДАЧА БУМАГИ**
 - Лоток для бумаги PF-P15
 - Лоток для бумаги PF-P16
 - Тумба SCD-4000e
- 5 **ВЫВОД БУМАГИ**
 - Настольный степлер EH-C591

ОБОЗНАЧЕНИЯ

- Обязательная опция
- Опция
- Данная опция может быть установлена только совместно с вышеуказанной опцией

Финишные возможности



Дуплекс



Угловое сшивание (оффлайн)

Описание

bizhub 4702P

Лазерный принтер формата А4, скорость печати 47 стр/мин. Gigabit Ethernet, память 512 МБ, дуплекс, поддержка PCL 5/6, PostScript 3 и XPS. Ёмкость лотка для бумаги — 550 листов, а также лоток ручной подачи на 100 листов. Поддержка носителей от А6 до А4 плотностью 60–216 г/м².

РАСШИРЕННЫЕ ФУНКЦИИ

UK-P12 Флэш-память	Память 256 МБ для загрузки шрифтов, форм, макросов и ведения лога работ
UK-P13 Карта штрих-кодов	Карта для поддержки печати штрих-кодов
UK-P14 Карта IPDS	Обеспечивает возможность обработки потоков IPDS

ПОДКЛЮЧЕНИЕ

NC-P05 Wireless LAN	Беспроводная печать Wireless LAN
----------------------------	----------------------------------

ПРОЧИЕ ОПЦИИ

CU-203 Модуль чистки воздуха	Улучшение качества воздуха в помещении
-------------------------------------	--

ПОДАЧА БУМАГИ

PF-P15 Лоток для бумаги	А5–А4, 250 листов, 60–120 г/м ²
PF-P16 Лоток для бумаги	А5–А4, 550 листов, 60–120 г/м ²
SCD-4000e Тумба	Подставка, место для хранения

ВЫВОД БУМАГИ

EH-C591 Настольный степлер	Удобное сшивание до 50 отпечатков
-----------------------------------	-----------------------------------

Спецификации

СИСТЕМА

Диагональ панели / разрешение	2.4" / 320 × 240
Память	512 МБ (стандартно)
Интерфейсы	10-Base-T/100-Base-TX/1,000-Base-T Ethernet; USB 2.0; Wi-Fi 802.11b/g/n (дополнительно)
Протоколы	TCP/IP (IPv4/IPv6); AppleTalk; Bonjour; SMB; LPD; IPP; SNMP; HTTP/S
Формат носителей	А6–А4; пользовательские форматы
Плотность носителей	60–216 г/м ²
Ёмкость лотков	Стандартно: 650 листов; Макс.: 2 300 листов
Подача бумаги (стандартно)	550 листов, А6–А4, 60–120 г/м ²
Подача бумаги (дополнительно)	3 × 250/550 листов; А5–А4; 60–120 г/м ²
Лоток ручной подачи	100 листов, А6–А4, пользовательские форматы, 60–216 г/м ²
Автоматический дуплекс	А4; 60–90 г/м ²
Выход бумаги	Макс.: 250 листов
Ресурс тонера	До 25 000 страниц
Ресурс IU	До 60 000 страниц
Энергопотребление	220–240 В / 50/60 Гц; Менее 670 Вт
Габариты (Ш × Г × В)	399 × 374 × 303 мм
Вес	Около 16 кг

ПРИНТЕР

Технология печати	Лазерная
Скорость печати А4	До 47 стр/мин
Скорость двусторонней печати А4	До 24 стр/мин
Выход первой страницы	6,5 сек
Разрешение печати	1 200 × 1 200 dpi
Язык описания страниц	PCL 5/6; PostScript 3; XPS
Операционные системы	Windows 7 (32/64); Windows 8/8.1 (32/64); Windows 10 (32/64); Windows Server 2008 (32/64); Windows Server 2008 R2; Windows Server 2012; Windows Server 2012 R2; Windows Server 2016; Macintosh OS X 10.9 или более поздние; Linux; Citrix
Шрифты	89 PCL Latin; 158 PostScript 3 Emulation Latin
Функции печати	Двусторонняя печать; n-up; водяные знаки; электронная сортировка; прямая печать с USB (PDF v1.7; TIFF; JPEG; GIF; BMP; PNG; XPS; docx; xlsx; pptx)
Мобильная печать	AirPrint (iOS), Mopria (Android), Google Cloud Print, Konica Minolta Mobile Print (iOS, Android & Windows 10 Mobile), Konica Minolta Print Service (Android) Дополнительно: Wifi Direct

ФУНКЦИИ СИСТЕМЫ

Безопасность	SNMPv3; HTTPS; Поддержка IPsec; деактивация портов TCP/UDP; фильтрация IP и блокировка портов, поддержка IEEE 802.1x; безопасная печать (удержание печати /PIN); управление сертификатами; аутентификация SMTP
Программное обеспечение	PageScope Net Care Device Manager

- Все характеристики, касающиеся ёмкости устройств для работы с бумагой, относятся к бумаге формата А4 плотностью 80 г/м².
- Поддержка тех или иных перечисленных выше параметров и функций зависит от используемой операционной системы, программного обеспечения, сетевых протоколов и конфигурации сети и системы.
- Заявленный срок службы расходных материалов рассчитан исходя из 5 % заполнения страницы формата А4.
- Фактический срок службы расходных материалов зависит от условий использования и других параметров печати, в том числе от заполнения листа, формата и типа носителя, постоянной или периодической печати, температуры и влажности окружающей среды.
- Некоторые иллюстрации содержат изображения дополнительно приобретаемых компонентов.
- Спецификации могут изменяться без предварительного уведомления.
- Konica Minolta не гарантирует полного отсутствия ошибок в приведённой спецификации.
- Все другие названия или торговые марки зарегистрированы и принадлежат их владельцам.

Программа возврата картриджей

Картриджи в рамках программы возврата картриджей Konica Minolta — это запатентованные картриджи, которые продаются по цене со скидкой, если покупатель соглашается с требованием лицензионного соглашения использовать картридж только один раз, после чего обеспечить его возврат производителю для последующей утилизации или переработки. Разрешается только однократное использование запатентованных картриджей, входящих в комплект. Они обеспечивают подачу строго определенного количества тонера. Когда потребуется замена картриджа, в нём может оставаться некоторое количество тонера. Предлагаются также картриджи на замену без данных ограничений. Для получения подробной информации, пожалуйста, свяжитесь с представителем Konica Minolta.

